

中古住宅

柴田町槻木下町3丁目

価格 **2,500万円** 【仲介】



物件

一部リフォーム済!

南道路!!

土地広々200坪!!

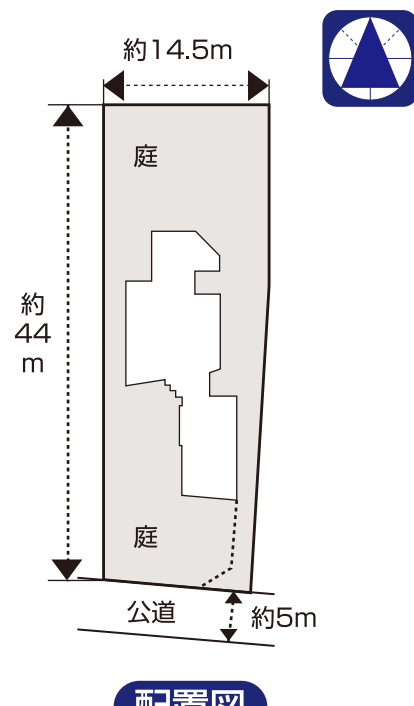
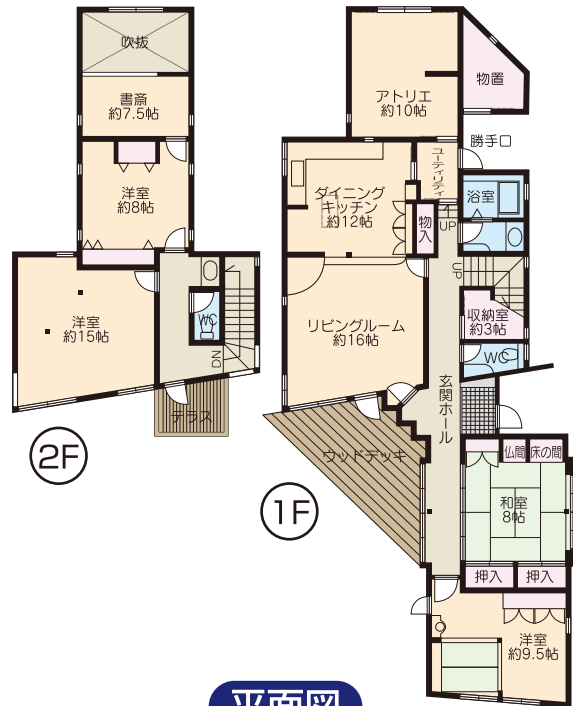
ウッドデッキ付き!

建物広々65坪!!

アトリエ付き!

物件概要

- 所在地 / 柴田郡柴田町槻木下町3丁目1-51
- 土地面積 / 693.56㎡ (209.80坪)
- 建物面積 / 216.60㎡ (65.52坪)
- 建築年数 / 平成1年9月新築
- 学区 / 槻木小学校・槻木中学校
- 設備 / 上下水道
プロパンガス
- 道路 / 南5m公道
- 都市計画 / 第一種住居
60%・200%



槻木小学校
約1,000m(徒歩約18分)



槻木中学校
約610m(徒歩約11分)



槻木郵便局
約65m(徒歩約1分)



七十七銀行(槻木支店)
約190m(徒歩約3分)



Aコープ槻木店
約500m(徒歩約9分)



JR槻木駅
約550m(徒歩約10分)



※カーポートはリフォーム工事の際に解体しておりますので実際にはありません。(当画像はリフォーム工事前に撮影)

2,500万円お借入時

◆◆◆◆◆売買代金の他にご購入時にかかる諸費用◆◆◆◆◆	
1.登記費用(移転・設定)	35万円
2.火災保険料(25年一括)	30万円
3.融資保証料	30万円
4.融資手数料	5万円
5.印紙代(契約書 金消用)	4万円
6.仲介手数料(契約金額×3%+6万円×税)	85万円

※上記金額は、概算ですので
多少前後することがあります。

合計 約189万円

お支払い例 2,500万円借入時(金利2%、25年返済の場合)
毎月 105,963円 ボーナス 0円



ランドマーク不動産(株)

〒983-1273 宮城県柴田郡大河原町字西桜町2-1ランドマークビル101
営業時間/AM9:00~PM6:00 TEL0224-52-0466
http://www.big3.co.jp E-mail m.m@big3.co.jp

日曜・祭日も営業しております!!お気軽にお問い合わせ下さい!!

